

Krisenstabsraum in der Feuerwache

Feuerwache Bauentwicklung



Arbeitsplatz im Krisenstabsraum

Ausstattung des Arbeitsplatzes:

- Drucker
- PC + Bluetooth Maus + Tastatur
- Laptop + Laptoptasche
- Schreibmaterialien
- Ablagen
- Block
- Umlaufmappen



Meldevordruck / Nachrichtenvordruck / 4fach Vordruck

- ↪ Nicht für die Kommunikation eines Stabes gedacht
- ↪ für die Kommunikation mit Über- und Untergeordneten Führungsstellen vorgesehen
- ↪ Formular für Eingang, Ausgang und Gesprächsnotiz
- ↪ bei Stromausfall zu benutzen

- Empfänger der Nachricht laut Verteiler
- Empfänger der Nachricht laut Verteiler
- Immer an Sachgebiet S2
- Zurück an die Nachweisung zum Archivieren (Ablage)

The image shows a 4-fold form for communication, likely used in a fire department or similar organization. The form is divided into several sections:

- Top Section:** Includes fields for communication method (Telefon, Funk, Fax, DFU, Meier), direction (Eingang, Ausgang), and a reference number (Nachweisung Nr.).
- Second Section:** Contains fields for sender/receiver information (Aufnahmevermerk, Annahmevermerk, Beförderungvermerk) and date/time (Datum, Zeit, Hstz).
- Third Section:** Includes fields for recipient information (Rufname, Spruchkopf) and communication method (Telefon, Funk, Fax, DFU, Meier).
- Fourth Section:** Contains fields for message content (Nachricht) and a section for the sender (Vorgesetzter / Auftragsgeber).
- Fifth Section:** Includes fields for date, time, and a section for the receiver (Stabchef).

The form is shown in a perspective view, folded into four layers. The layers are color-coded: white (top), green, orange, and yellow (bottom). The text on the form is in German.

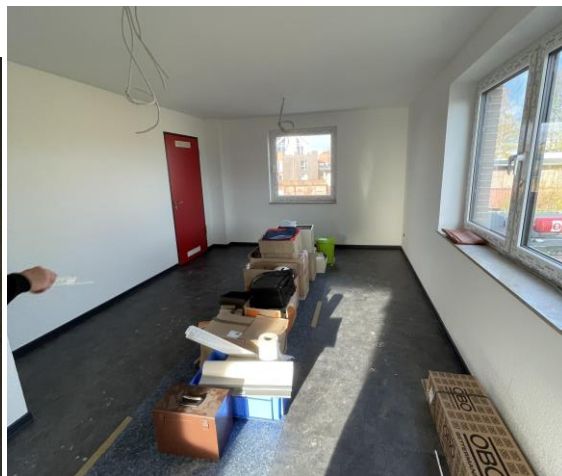
Neubau der Feuerwache



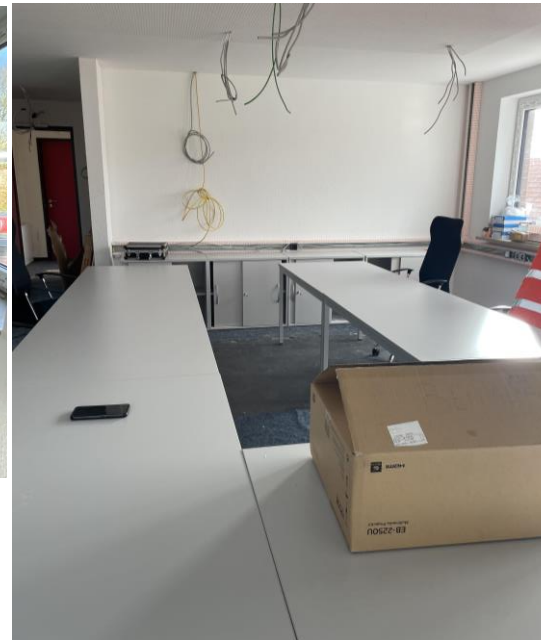
Stand: 30.10.2024



Flur für die Spinde der Kameraden



Jugendfeuerwehr-Raum



Krisenstabsraum



