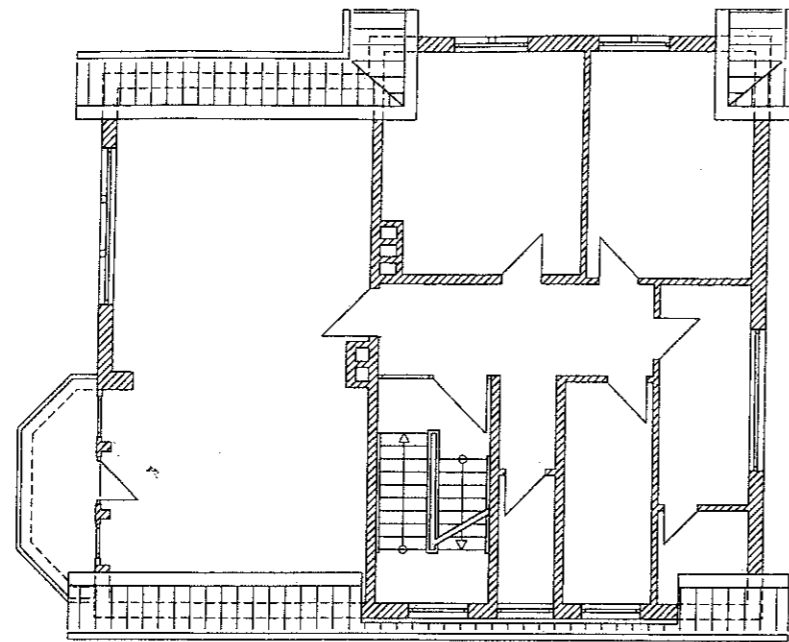
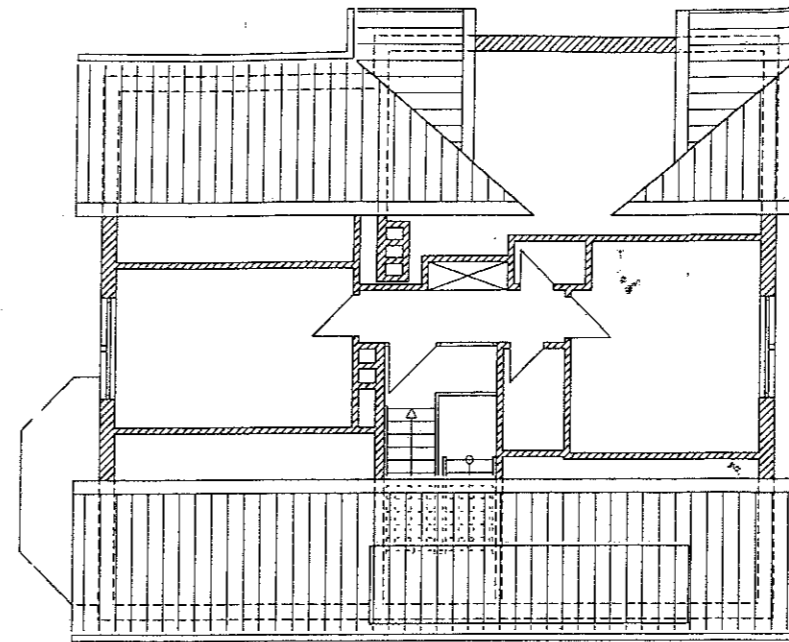


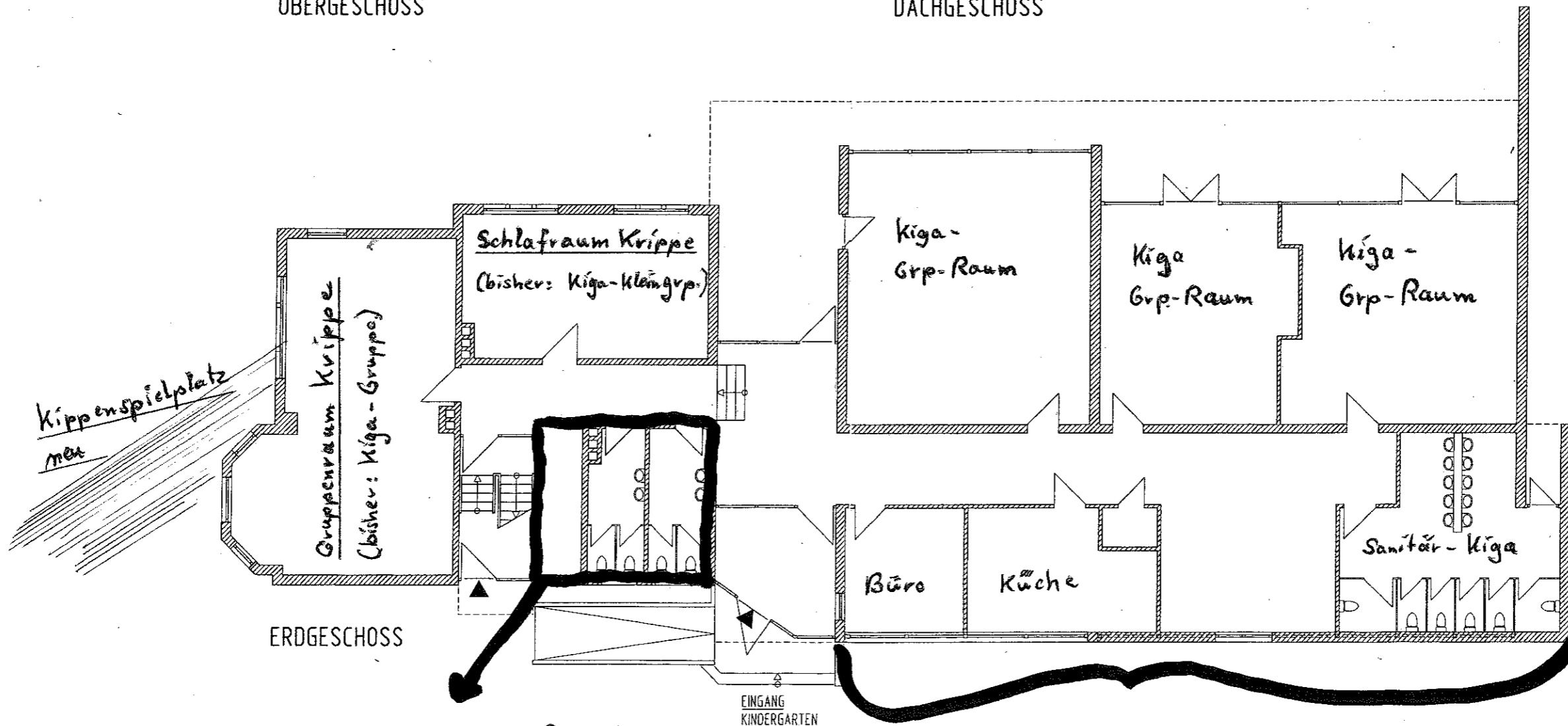
Grob-Planung  
Umbau Lindenallee



OBERGESCHOSS



DACHGESCHOSS



Umbau zum Sanitär- und Wickelraum f. die Krippe

bisher: Sanitärraum und Garderobe für Kindergartenkinder

Anbau: Bleibt Kindergartenbereich wie bisher!

BESTANDSPLAN
EV. KINDERGARTEN LINDENALLEE
LINDENALLEE 10, 26441 JEVER
GRUNDRISS: EG, OG UND DG, M 1:100, AUG. 2012
GEMEINSAME KIRCHENVERWALTUNG DER EV.-LUTH. KIRCHE IN OLDENBURG, ZENTRALE DIENSTSTELLE OLDENBURG, ABTLG. BAU UND LIEGENSCHAFTEN