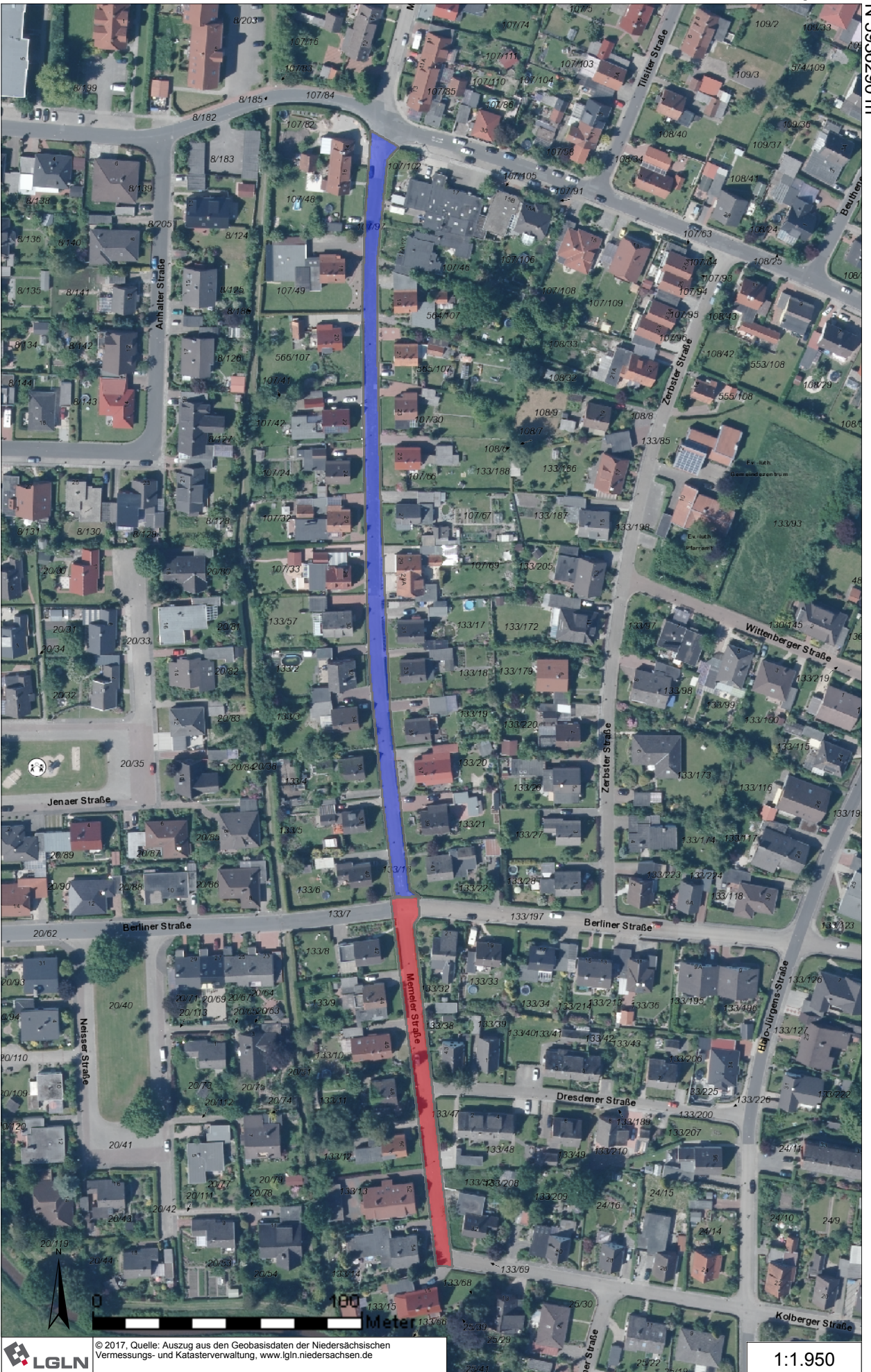


E 426111 m

N 5936290 m



Ausbau 2017

Ausbau voraussichtlich 2018

N 5935781 m



© 2017, Quelle: Auszug aus den Geobasisdaten der Niedersächsischen Vermessungs- und Katasterverwaltung, www.lgln.niedersachsen.de

E 425791 m

1:1.950