



# Verkehrsdisplay der Stadt Jever 2018



1. Display seit 9. April 2018

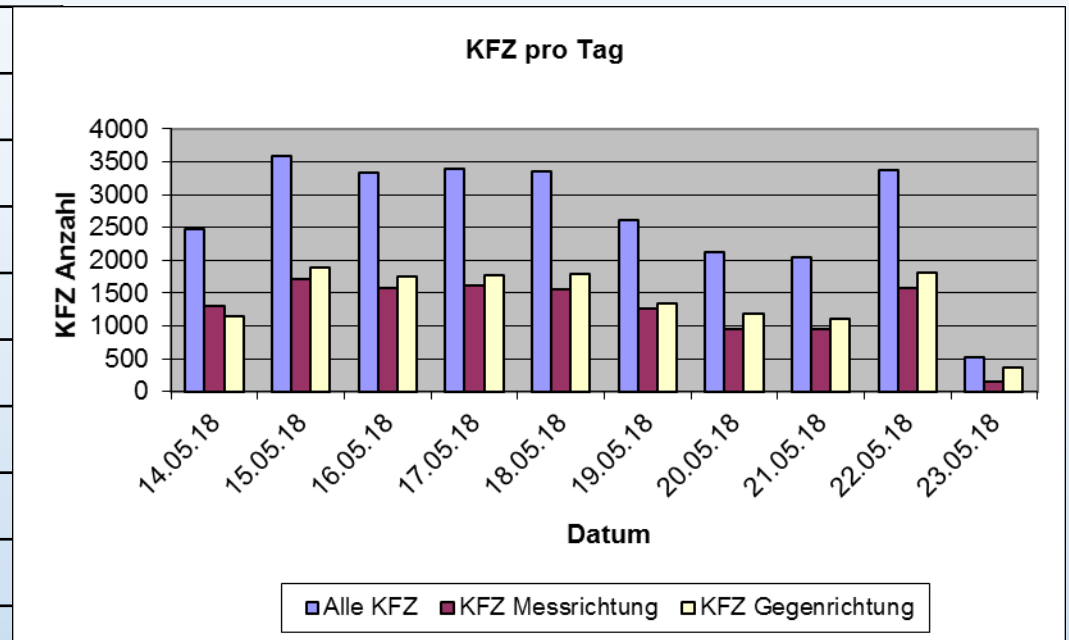
2. Display seit 6. August 2018

Insgesamt an 21 verschiedenen Standorten in der Stadt

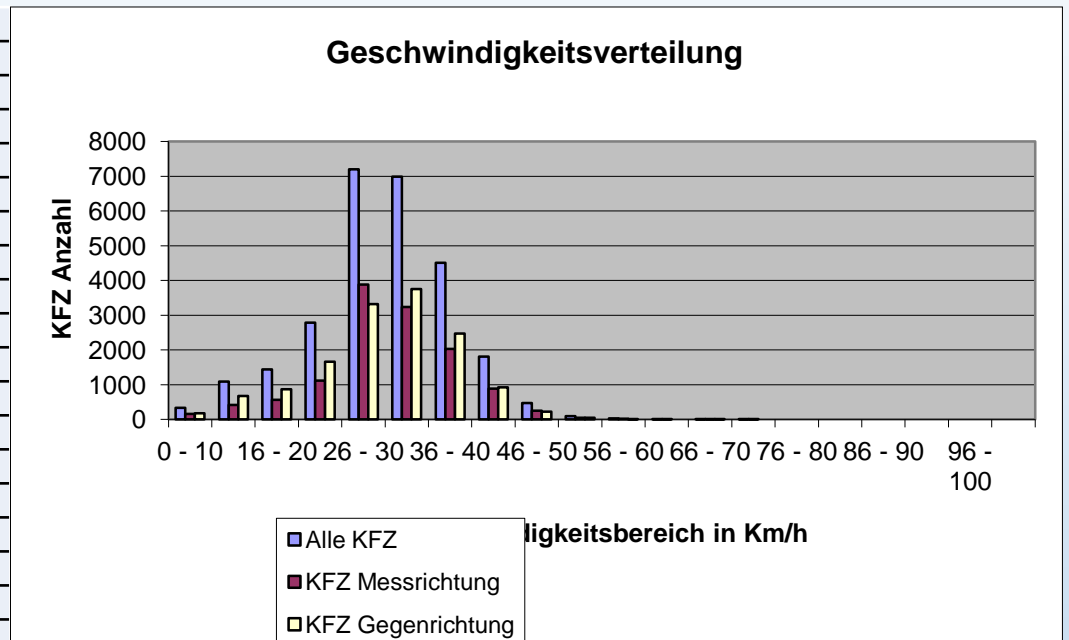
Zum Schulstart längere Zeit vor den Grundschulen im Einsatz

# Moorwarfer Gastweg

<b>Anzahl Fahrzeuge</b>	: 26789
<b>Fahrzeuge in Messrichtung</b>	: 12630 (47.1%)
<b>Fahrzeuge in Gegenrichtung</b>	: 14159 (52.9%)
<b>Fahrzeuge pro Tag</b>	: 3010
<b>Fahrzeuge pro Tag in Messrichtung</b>	: 1419,1
<b>Fahrzeuge pro Tag in Gegenrichtung</b>	: 1590,9
<b>Fahrzeuge pro Stunde</b>	: 125,4
<b>Fahrzeuge pro Stunde in Messrichtung</b>	: 59,1
<b>Fahrzeuge pro Stunde in Gegenrichtung</b>	: 66,3

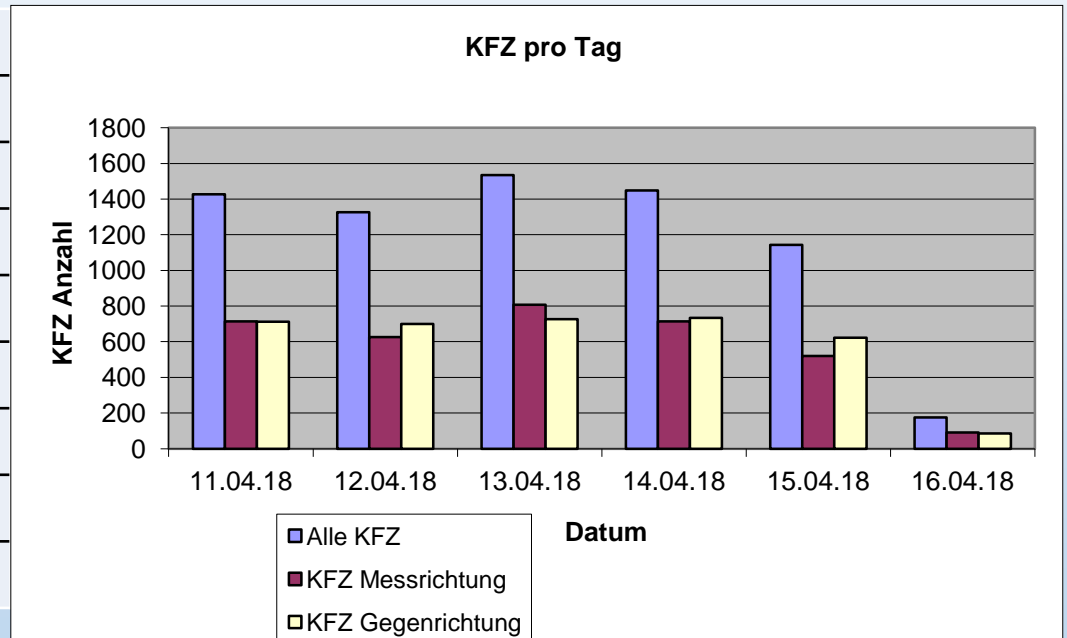


Geschwindigkeit	alle KFZ	Anteil
0 - 10	340	1.3 %
11 - 15	1096	4.1 %
16 - 20	1439	5.4 %
21 - 25	2788	10.4 %
26 - 30	7198	26.9 %
31 - 35	6992	26.1 %
36 - 40	4509	16.8 %
41 - 45	1813	6.8 %
46 - 50	476	1.8 %
51 - 55	98	0.4 %
56 - 60	32	0.1 %
61 - 65	4	0.0 %
66 - 70	2	0.0 %
71 - 75	2	0.0 %
76 - 80	0	0.0 %
81 - 85	0	0.0 %
86 - 90	0	0.0 %
91 - 95	0	0.0 %
96 - 100	0	0.0 %
über 100	0	0.0 %

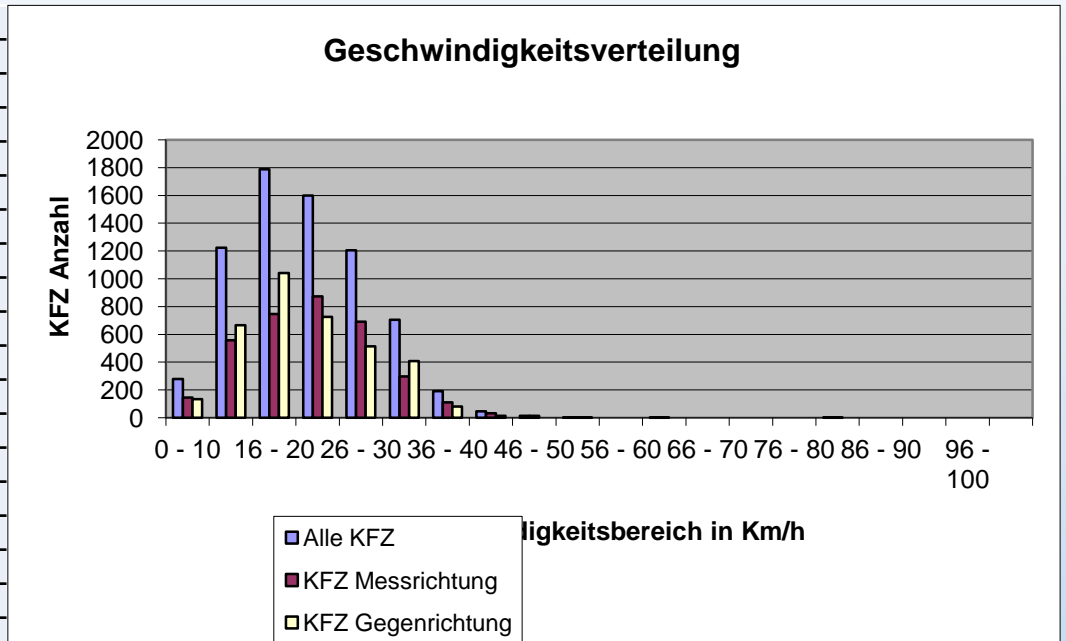


# Jahnstraße

Anzahl Fahrzeuge :	7054
Fahrzeuge in Messrichtung :	3471 (49.2%)
Fahrzeuge in Gegenrichtung :	3583 (50.8%)
Fahrzeuge pro Tag :	1410,8
Fahrzeuge pro Tag in Messrichtung :	694,2
Fahrzeuge pro Tag in Gegenrichtung :	716,6
Fahrzeuge pro Stunde :	58,8
Fahrzeuge pro Stunde in Messrichtung :	28,9
Fahrzeuge pro Stunde in Gegenrichtung :	29,9

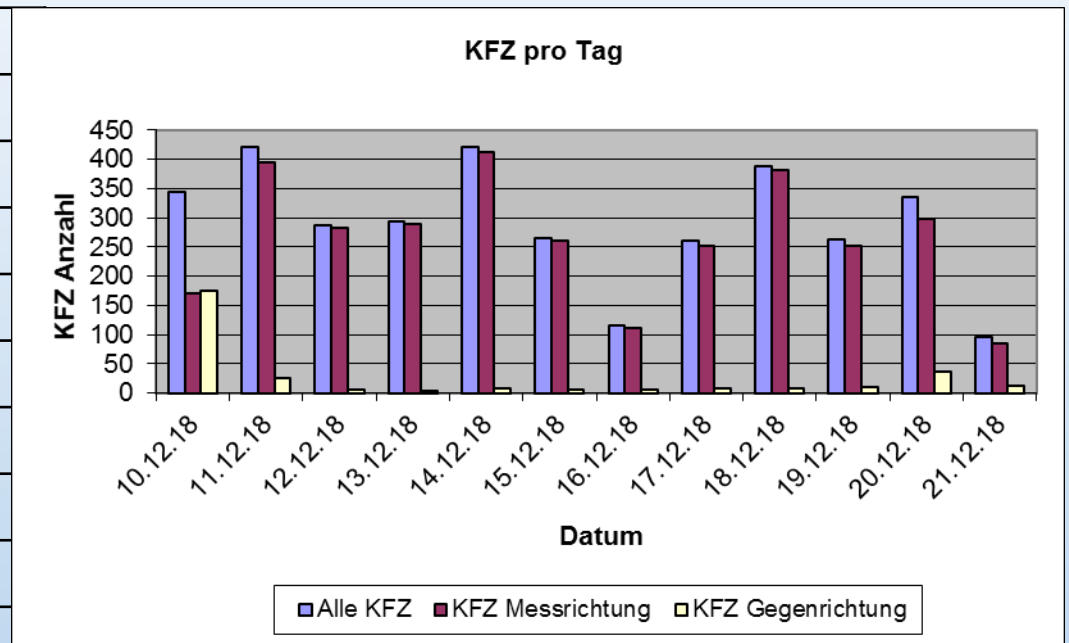


Geschwindigkeit	alle KFZ	Anteil
0 - 10	278	3.9 %
11 - 15	1224	17.4 %
16 - 20	1788	25.3 %
21 - 25	1599	22.7 %
26 - 30	1205	17.1 %
31 - 35	705	10.0 %
36 - 40	191	2.7 %
41 - 45	47	0.7 %
46 - 50	13	0.2 %
51 - 55	2	0.0 %
56 - 60	0	0.0 %
61 - 65	0	0.0 %
66 - 70	0	0.0 %
71 - 75	0	0.0 %
76 - 80	0	0.0 %
81 - 85	0	0.0 %
86 - 90	0	0.0 %
91 - 95	0	0.0 %
96 - 100	0	0.0 %
über 100	0	0.0 %

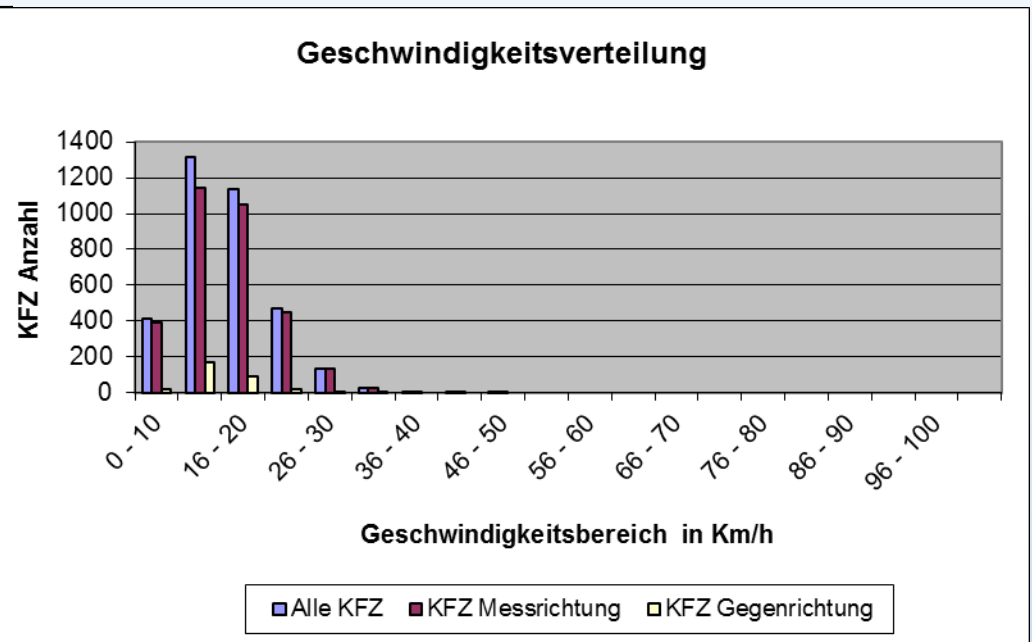


# Am Wall

<b>Anzahl Fahrzeuge</b>	:3492
<b>Fahrzeuge in Messrichtung</b>	:3192 (91.4%)
<b>Fahrzeuge in Gegenrichtung</b>	:300 (8.6%)
<b>Fahrzeuge pro Tag</b>	:319,8
<b>Fahrzeuge pro Tag in Messrichtung</b>	:292,3
<b>Fahrzeuge pro Tag in Gegenrichtung</b>	:27,5
<b>Fahrzeuge pro Stunde</b>	:13,3
<b>Fahrzeuge pro Stunde in Messrichtung</b>	:12,2
<b>Fahrzeuge pro Stunde in Gegenrichtung</b>	:1,1



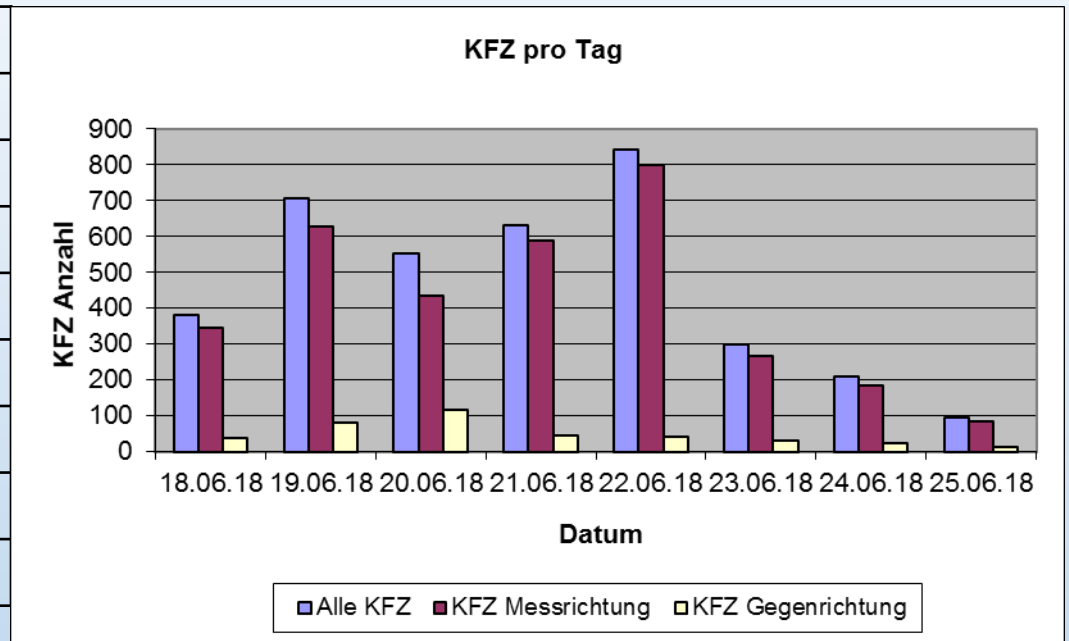
Geschwindigkeit	alle KFZ	Anteil
0 - 10	412	11.8 %
11 - 15	1314	37.6 %
16 - 20	1136	32.5 %
21 - 25	467	13.4 %
26 - 30	136	3.9 %
31 - 35	23	0.7 %
36 - 40	2	0.1 %
41 - 45	1	0.0 %
46 - 50	1	0.0 %
51 - 55	0	0.0 %
56 - 60	0	0.0 %
61 - 65	0	0.0 %
66 - 70	0	0.0 %
71 - 75	0	0.0 %
76 - 80	0	0.0 %
81 - 85	0	0.0 %
86 - 90	0	0.0 %
91 - 95	0	0.0 %
96 - 100	0	0.0 %
über 100	0	0.0 %



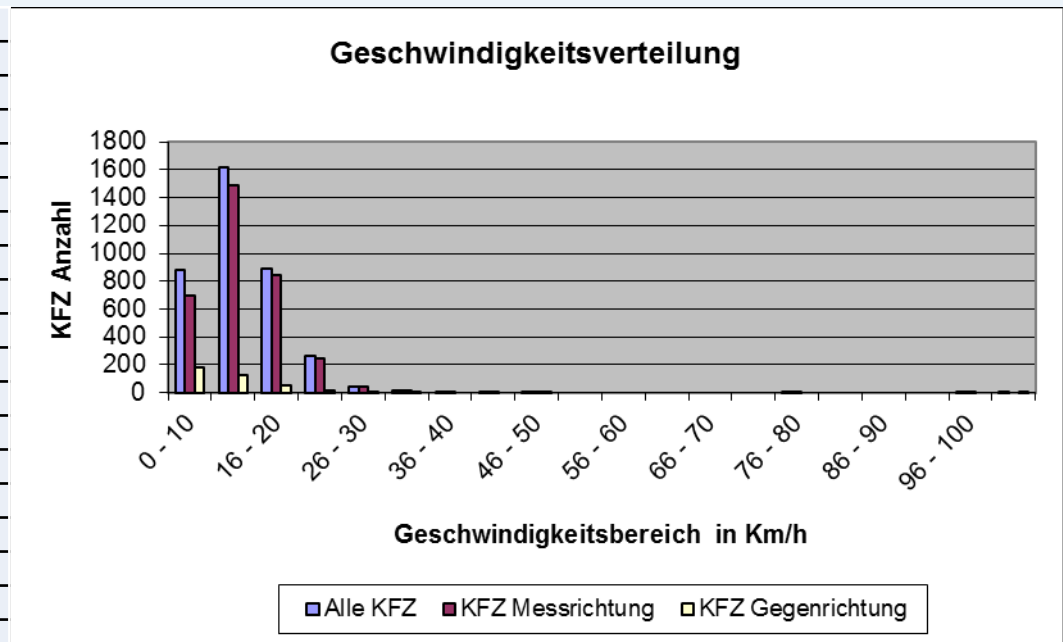


# Frl.-Marien-Straße

<b>Anzahl Fahrzeuge</b>	: 3720
<b>Fahrzeuge in Messrichtung</b>	: 3337 (89.7%)
<b>Fahrzeuge in Gegenrichtung</b>	: 383 (10.3%)
<b>Fahrzeuge pro Tag</b>	: 530,7
<b>Fahrzeuge pro Tag in Messrichtung</b>	: 476
<b>Fahrzeuge pro Tag in Gegenrichtung</b>	: 54,6
<b>Fahrzeuge pro Stunde</b>	: 22,1
<b>Fahrzeuge pro Stunde in Messrichtung</b>	: 19,8
<b>Fahrzeuge pro Stunde in Gegenrichtung</b>	: 2,3

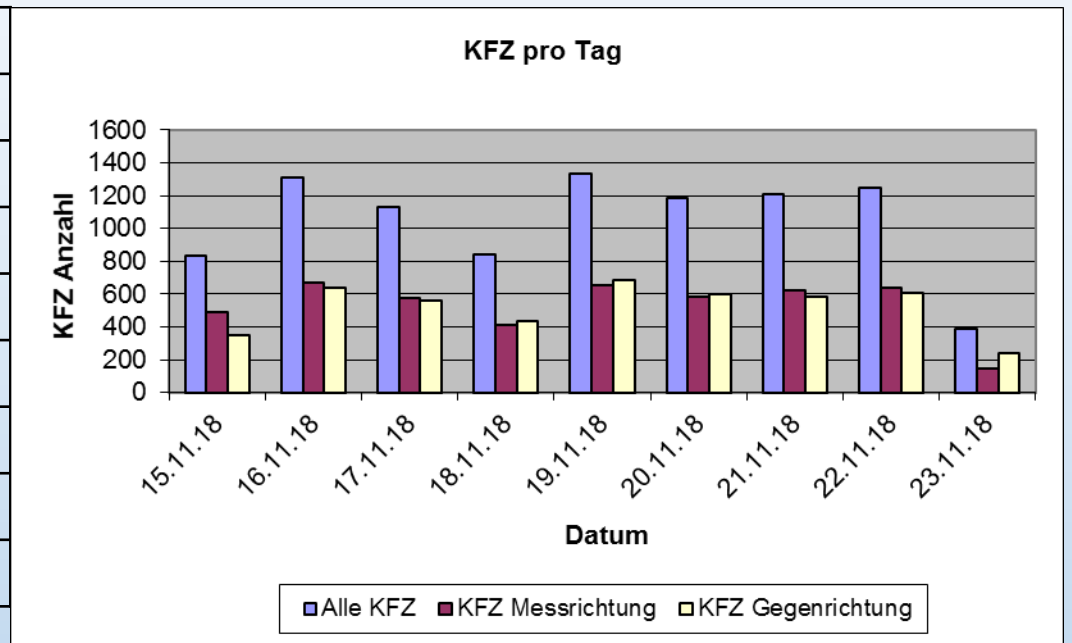


Geschwindigkeit	alle KFZ	Anteil
0 - 10	881	23.7 %
11 - 15	1619	43.5 %
16 - 20	891	24.0 %
21 - 25	259	7.0 %
26 - 30	45	1.2 %
31 - 35	13	0.3 %
36 - 40	3	0.1 %
41 - 45	2	0.1 %
46 - 50	4	0.1 %
51 - 55	0	0.0 %
56 - 60	0	0.0 %
61 - 65	0	0.0 %
66 - 70	0	0.0 %
71 - 75	0	0.0 %
76 - 80	1	0.0 %
81 - 85	0	0.0 %
86 - 90	0	0.0 %
91 - 95	0	0.0 %
96 - 100	0	0.0 %
über 100	0	0.0 %

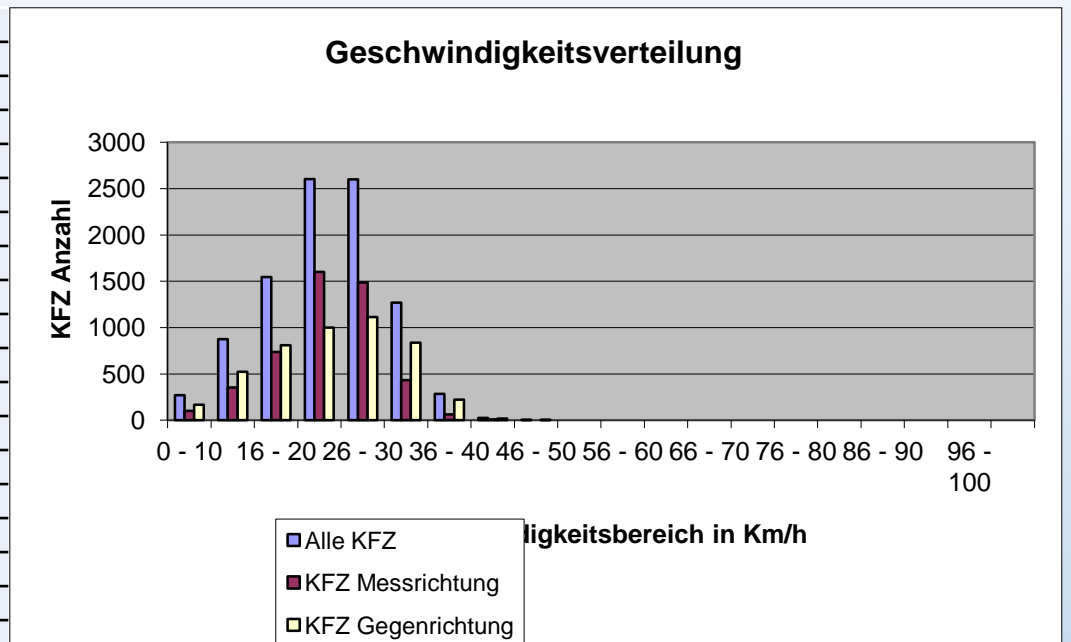


# Langelandstraße

<b>Anzahl Fahrzeuge</b>	9479
<b>Fahrzeuge in Messrichtung</b>	4784 (50.5%)
<b>Fahrzeuge in Gegenrichtung</b>	4695 (49.5%)
<b>Fahrzeuge pro Tag</b>	1183,4
<b>Fahrzeuge pro Tag in Messrichtung</b>	597,3
<b>Fahrzeuge pro Tag in Gegenrichtung</b>	586,1
<b>Fahrzeuge pro Stunde</b>	49,3
<b>Fahrzeuge pro Stunde in Messrichtung</b>	24,9
<b>Fahrzeuge pro Stunde in Gegenrichtung</b>	24,4

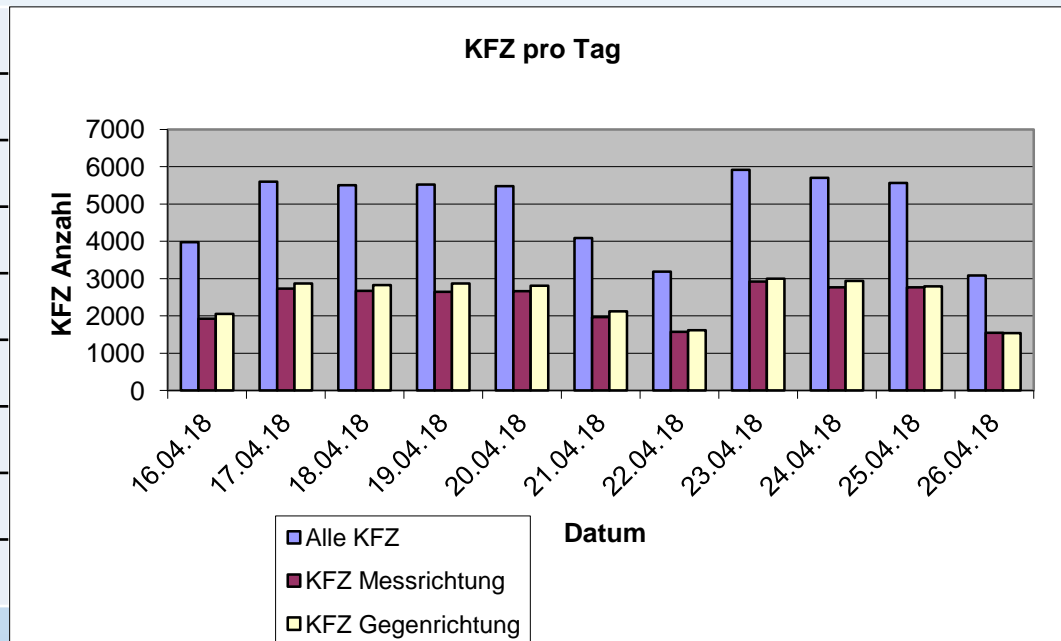


Geschwindigkeit	alle KFZ	Anteil
0 - 10	270	2.8 %
11 - 15	876	9.2 %
16 - 20	1547	16.3 %
21 - 25	2602	27.4 %
26 - 30	2600	27.4 %
31 - 35	1270	13.4 %
36 - 40	285	3.0 %
41 - 45	24	0.3 %
46 - 50	5	0.1 %
51 - 55	1	0.0 %
56 - 60	1	0.0 %
61 - 65	1	0.0 %
66 - 70	0	0.0 %
71 - 75	0	0.0 %
76 - 80	0	0.0 %
81 - 85	0	0.0 %
86 - 90	0	0.0 %
91 - 95	0	0.0 %
96 - 100	0	0.0 %
über 100	0	0.0 %

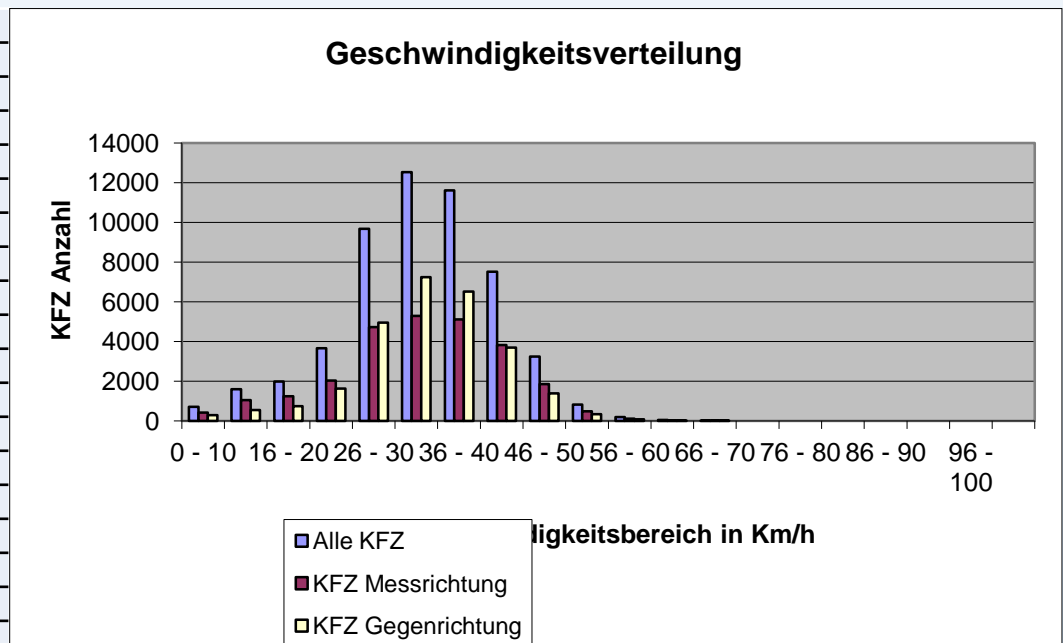


# Anton-Günther-Straße

Anzahl Fahrzeuge	: 53642
Fahrzeuge in Messrichtung	: 26203 (48.8%)
Fahrzeuge in Gegenrichtung	: 27439 (51.2%)
Fahrzeuge pro Tag	: 5274,5
Fahrzeuge pro Tag in Messrichtung	: 2576,5
Fahrzeuge pro Tag in Gegenrichtung	: 2698
Fahrzeuge pro Stunde	: 219,8
Fahrzeuge pro Stunde in Messrichtung	: 107,4
Fahrzeuge pro Stunde in Gegenrichtung	: 112,4



Geschwindigkeit	alle KFZ	Anteil
0 - 10	712	1.3 %
11 - 15	1604	3.0 %
16 - 20	1987	3.7 %
21 - 25	3666	6.8 %
26 - 30	9682	18.0 %
31 - 35	12532	23.4 %
36 - 40	11619	21.7 %
41 - 45	7524	14.0 %
46 - 50	3240	6.0 %
51 - 55	824	1.5 %
56 - 60	192	0.4 %
61 - 65	41	0.1 %
66 - 70	19	0.0 %
71 - 75	0	0.0 %
76 - 80	0	0.0 %
81 - 85	0	0.0 %
86 - 90	0	0.0 %
91 - 95	0	0.0 %
96 - 100	0	0.0 %
über 100	0	0.0 %



# Aufstellungsorte 2019

## 1. Display

4. März 2019	Hooksweg
11. März 2019	Hooksweg
18. März 2019	Sellostraße
25. März 2019	Sellostraße
1. April 2019	Südergast (zwischen Mühlenweg und Tivoli)
8. April 2019	Südergast (zwischen Mühlenweg und Tivoli)
15. April 2019	Jahnstraße (hinterer Bereich)
22. April 2019	Jahnstraße (hinterer Bereich)
29. April 2019	Friesenweg (im neuen Teil auf halber Strecke)
6. Mai 2019	Friesenweg (im neuen Teil auf halber Strecke)

## 2. Display

4. März 2019	Husumer Weg
11. März 2019	Husumer Weg
18. März 2019	Moorweg
25. März 2019	Moorweg
1. April 2019	Grüner Garten (beim Kiebitz)
8. April 2019	Grüner Garten (beim Kiebitz)
15. April 2019	Jahnstraße (vorderer Bereich)
22. April 2019	Jahnstraße (vorderer Bereich)

Vielen Dank

für Ihre Aufmerksamkeit!