

# ALK Beziehersekundärnachweis

Maßstab 1 : 2000

Seite: 1

Datum: 29.08.2008



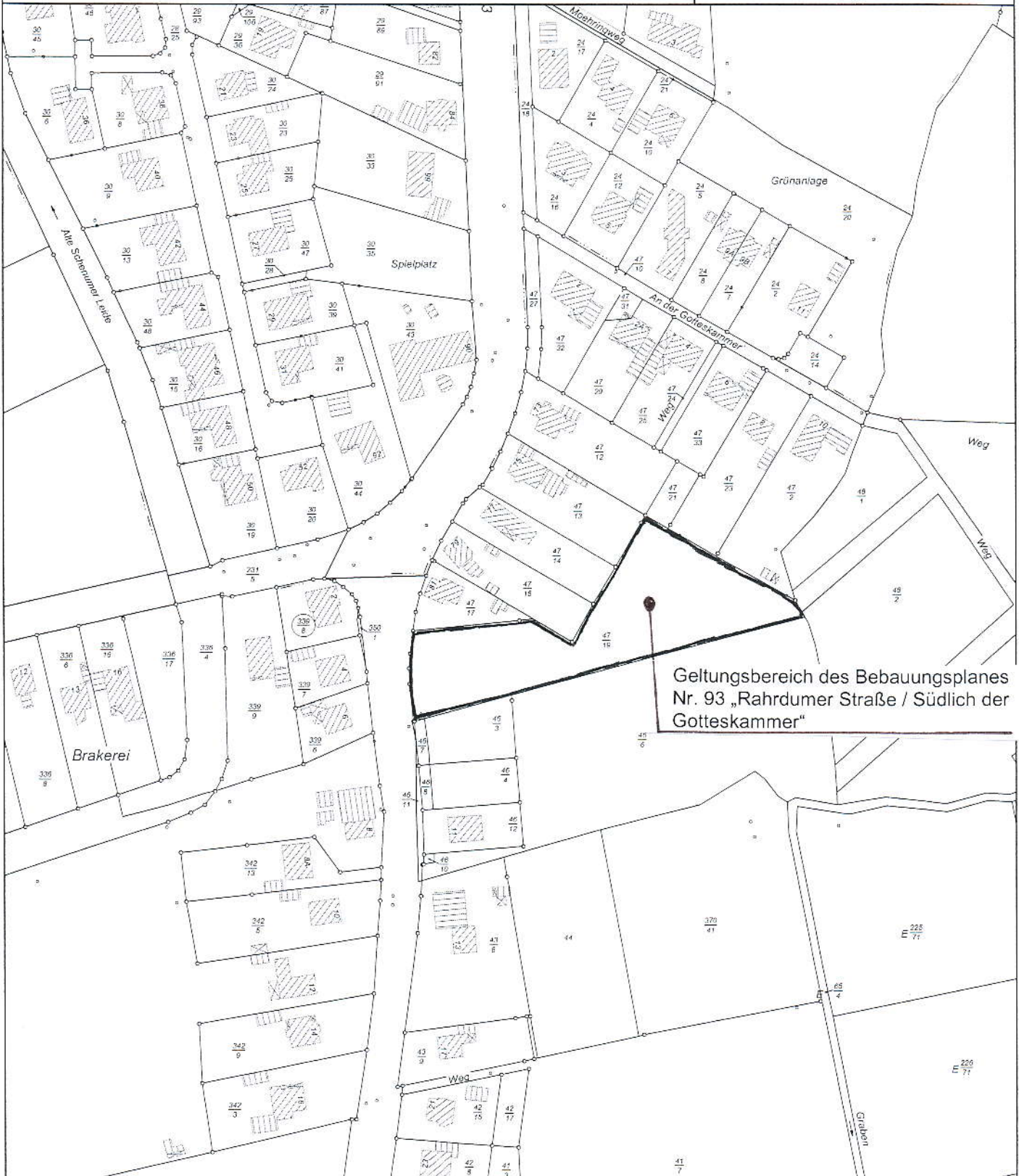
erstellt mit @LK-online  
KDO

Elsässer Str. 66  
26121 Oldenburg

Gemeinde: Jever, Stadt

Gemarkung: Jever

Flur: 10



Geltungsbereich des Bebauungsplanes  
Nr. 93 „Rahrdumer Straße / Südlich der  
Gotteskammer“

Dieser Auszug ist maschinell erstellt und wird nicht unterschrieben. Auszüge aus der Liegenschaftskarte sind gesetzlich geschützt. Die Vervielfältigung ist nur für eigene nichtgewerbliche Zwecke gestattet (§ 5 Niedersächsisches Gesetz über das amtliche Vermessungswesen vom 12. Dezember 2002 Nds. GVBl 2003)

Dies ist KEIN amtlicher Auszug!